

Maîtrise  
d'ouvrage



Oise Habitat  
4 rue du Général Leclerc  
60106 Creil Cx

Surfaces

SHAB logements : 2.505 m<sup>2</sup>  
SDP : 2.693 m<sup>2</sup>

Budget

Montant travaux estimés : 4,96 M€ HT

Mission

Mission complète

Certification

Label Cerqual "Habitat & Environnement" profil A,  
Label BBC Effinergie - RT 2012  
Objectifs thermiques :  
Cep = 58,80 kWh/m<sup>2</sup>.an (suivant SHON réelle bât.)  
Bbio = 51,40 points pour un Bbio max de 72 points

Avancement

Concours sur APS : 06/2013 - Lauréat  
Réception : 04/2016

Programme

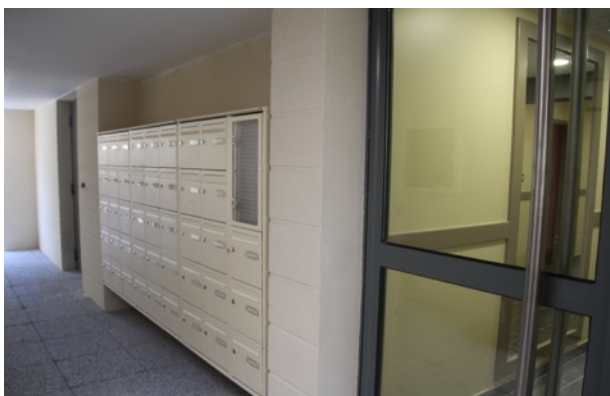
Construction d'une résidence Senior de 43 logements  
locatifs en conception - réalisation,  
Stationnement 43 places individuelles en infrastructure,  
Opération située en cœur de ville (secteur ABF en co-  
visibilité du Château de Chantilly et des Grandes  
Ecuries),  
Bâtiments de type R+3, en ossature BA,  
Façade principale en parement de pierres de Saint -  
Maximin, enduit courant de type monocouche gratté fin,  
Couverture de type Mansart (ardoises naturelles en bris  
+ terrassons en zinc prépatiné),  
Isolation thermique par l'intérieur 100 mm polystyrène,  
Menuiseries en bois peint à double vitrage - Volets  
roulants,  
Chauffage central de type individuel gaz (conduits 3CE),  
VMC hygro réglable type B,  
Rétention des Eaux pluviales avec contrôle de débit de  
fuite (1l/s/ha.m<sup>2</sup>)  
Conformité au Référentiel Handicap de la Région Picardie

Résidence Senior (Label'Vie):

Mise en œuvre du système d'offre de service handi-  
services pour permettre l'accueil de personnes âgées ou  
à mobilité réduite.

Maîtrise  
d'œuvre

Atelier Philippe MULLER Architecte EURL  
ECO Economiste  
EGIS BET généraliste Thermicien  
EIFFAGE CONSTRUCTION PICARDIE EG mandataire



**CHANTILLY (60) - RUE D'AUMALE**

**Opération : CHANTILLY AUMALE - 2013 - 2016**

**Construction d'une résidence Senior de 43 logements collectifs**